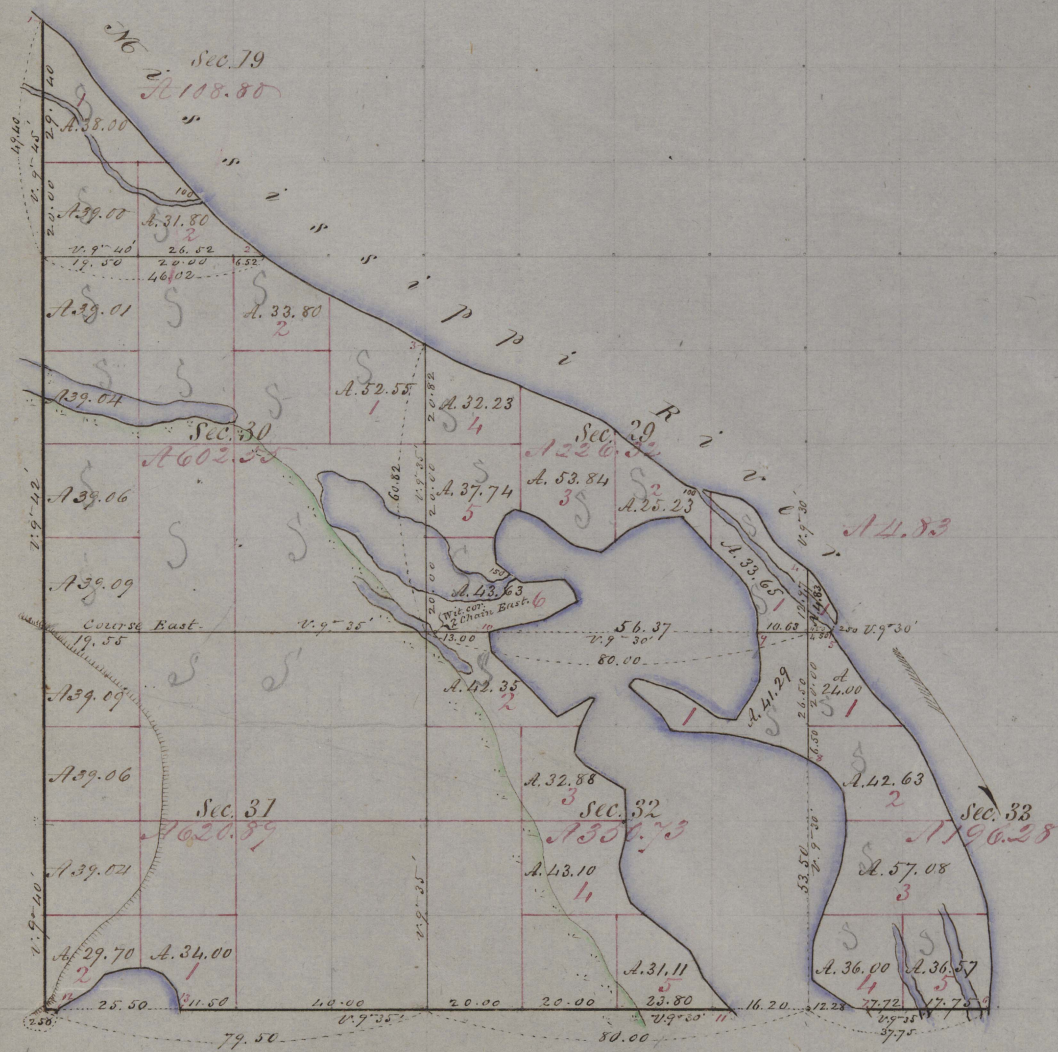


Township N. 14 N. Range N. 15 West, 5th Mer.



Total number of Acres 2116.20

Surveys Designated.	By Whom Surveyed.	Date of Contract.	Amount of Surveys. M. Ch. Lk.	When Surveyed.	When Charged in the Sur. Gen's acc.
Township lines.	E. A. Norris	Nov. 1 st 1853	5, 06, 68	November 1853	
Subdivisions.	Thomas Simpson	Nov. 5 th 1853	13, 27, 89	Jan'y & July 1854	

Scale 40 Chains to an Inch.

The above Map, of Township N. 14 North, of Range N. 15 West, of the 5th Principal Meridian, Minnesota, is truly conformable to the field notes of the survey thereof on file in this Office, which have been examined and approved.

Surveyor General's Office,
Dubuque, April 18th 1854.

Warren Lewis Sur. Gen.

Meanders of Mississippi River & Lakes.

Posts	Courses	Ch. Lk.	Posts	Courses	Ch. Lk.	Posts	Courses	Ch. Lk.
Right bank down stream.								
				S. 51° W.	7.00			
				S. 69° W.	6.50			
1	S. 55° E.	6.00		S. 57° W.	2.50			
	S. 33° E.	1.00		S. 27° W.	5.00			
	S. 42° E.	14.00		S. 4° E.	5.50			
	S. 40° E.	23.00		S. 53° E.	8.00			
2	S. 52° E.	15.00		S. 85° E.	8.00			
				S. 42° E.	3.00			
	S. 52° E.	5.00		S. 21° E.	2.50			
	S. 59° E.	8.00		S. 62° W.	8.00			
	S. 64° E.	16.00	10	S. 78° W.	12.10			
3	S. 60° E.	9.60						
				S. 10° E.	4.50			
	S. 63° E.	8.00		S. 46° E.	11.00			
	S. 67° E.	32.00		S. 45° E.	8.50			
	S. 53° E.	17.00		S. 59° E.	8.00			
	S. 53° E.	7.00		East	7.5			
	S. 76° E.	11.00		S. 25° W.	8.00			
	S. 54° E.	2.00		S. 9° W.	5.00			
	S. 47° E.	2.00		S. 41° E.	3.00			
	S. 29° E.	8.00		S. 50° E.	9.50			
4	S. 57° E.	8.50		S. 2° E.	9.00			
				S. 12° W.	8.00			
	S. 34° E.	8.00		S. 19° E.	8.00			
	S. 24° E.	3.00		S. 57° E.	15.50			
	S. 11° E.	1.50		S. 25° E.	7.00			
5	S. 36° W.	2.60	11	S. 43° E.	8.75			
	S. 36° E.	17.00	Lake in section 31.					
	S. 43° E.	8.00						
	S. 36° E.	4.00	12	S. 60° E.	8.00			
	S. 25° E.	19.00		S. 41° E.	5.00			
	S. 24° E.	15.00		S. 75° E.	5.00			
	S. 15° E.	5.00		East	4.00			
	S. 4° E.	13.00		S. 70° E.	4.00			
6	S. 6° W.	8.50		S. 40° E.	4.00			
			13	S. 10° E.	4.60			
Lake in sections 29, 32, 33.								
7	S. 86° W.	3.50	Total					
	S. 84° W.	10.00		9,	13,	90		
	S. 4° E.	9.00						
	S. 20° E.	17.00						
	S. 8° E.	7.00						
	S. 4° W.	9.00						
	S. 41° W.	5.00						
8	S. 56° W.	5.00						
	S. 63° W.	6.50						
	S. 78° W.	9.00						
	S. 87° W.	14.00						
	S. 31° W.	4.00						
	S. 49° W.	9.00						
	S. 43° E.	2.00						
	East	2.00						
	S. 70° E.	8.00						
	S. 57° E.	10.00						
	East	3.50						
	S. 32° E.	10.00						
9	S. 6° W.	10.00						
	East	5.00						
	S. 24° W.	7.00						
	S. 44° W.	18.50						
	S. 80° W.	6.00						
	S. 69° W.	5.00						
	S. 57° W.	8.00						
	S. 71° W.	7.00						